

ТЕХНИЧЕСКОЕ ОБСЛУЖИВАНИЕ:

- При загрязнении защитной решетки (4) чистку производить с помощью мягкой кисточки.

СЕРВИС И РЕМОНТ:

- Состояние мотора должно пройти после 1600 часов эксплуатации технический контроль состояния в сервисной службе фирмы Ляйстер.
- Гарантийный ремонт аппаратов производится исключительно сервисной службой фирмы Ляйстер или ее представительства .

ГАРАНТИЙНЫЙ СРОК:

- Один год со дня продажи при условии правильной эксплуатации.

Продажа и сервис в России:

ОЛЬМАКС

115280 Москва, Автозаводская ул.25 стр. 13,

т. (007-095) 792-59-44

ф. (007-095) 792-59-46



Инструкция по эксплуатации

ЛЯЙСТЕР ФОРТЕ “ S3” Аппарат горячего воздуха

(арт 102.027)



Пожалуйста , прочтите внимательно данную инструкцию перед использованием Аппарата и сохраните ее на будущее .

Область применения:

УСАДКА полимерных рукавов, пленок для упаковки товара всех видов, лент, спаянных и формованных деталей, дающих усадку при нагревании.

НАГРЕВАНИЕ для формовки, гибки и муфтирования термопластичных полуфабрикатов.

СУШКА мокрых и влажных поверхностей покрытия.

ОТТАИВАНИЕ замерзших водопроводов;

АКТИВИЗАЦИЯ сушки склеенных в один и больше слоев компонентов.

УДАЛЕНИЕ старой краски, лаков, масла и защитных слоев с днищ автомобилей.



Внимание

Эксплуатация



перед разбором Аппарата не забудьте отключить его от сети напряжения ;



при использовании Аппарата не по назначению существует опасность пожара ;



перед подключением Аппарата к сети напряжения проверьте соответствие величины напряжения в сети напряжению , необходимому для Аппарата ;



автомат- выключатель требуется для персональной защиты при включении прибора на строительной площадке.



во избежание ожогов не прикасаться к трубке нагревательного элемента и не направлять струю горячего воздуха на людей ;



не оставляйте работающий Аппарат бес присмотра ;

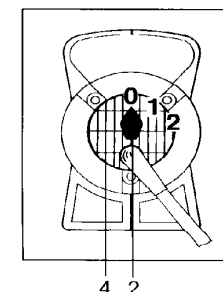
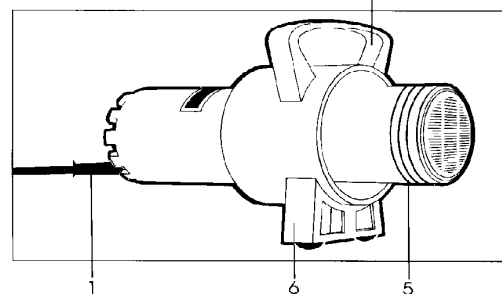


не допускайте попадания воды и сырости на Аппарат .



Знаки сертификации :

ОПИСАНИЕ АППАРАТА



1. Сетевой кабель

2. Выключатель: Ступень 0= выключено
Ступень 1= холод.воздух
Ступень 2= горяч.воздух

3. Рукоятка

4. Всасывающее устройство с защитной решеткой

5. Трубка с нагревательным элементом

6. Подставка

Аппарат сертифицирован в системе **ССА**.

ТЕХНИЧЕСКИЕ ДАННЫЕ:

НАПРЯЖЕНИЕ	V	3x230, 3x400, 3x440	для 50\60 Гц
МОЩНОСТЬ	W	10	10 10
ТЕМПЕРАТУРА	С	650	
ОБЪЕМ ВОЗДУХА	л\мин.	1000	переключатель напряжения отсутствует
ДАВЛЕНИЕ	мбар	12	
УРОВЕНЬ ШУМА	дцб	76	
ВЕС	кг	3,4 ; 5,2	с 10м кабелем
РАЗМЕРЫ	мм	390x132x215	

ПОДГОТОВКА К ЭКСПЛУАТАЦИИ:

- Подключите Аппарат к электросети.
- Выключатель (2) установите на ступень 2 и разогрейте примерно 1 мин.
- Аппарат установите на негорючую поверхность . Необходимо следить за тем, чтобы при работе Аппарата не было никаких препятствий поступлению воздуха в Аппарат . В противном случае может возникнуть опасность воспламенения Аппарата.
- По окончании работ выключатель (2) установите на ступень 1 и оставте Аппарат для последующего охлаждения.